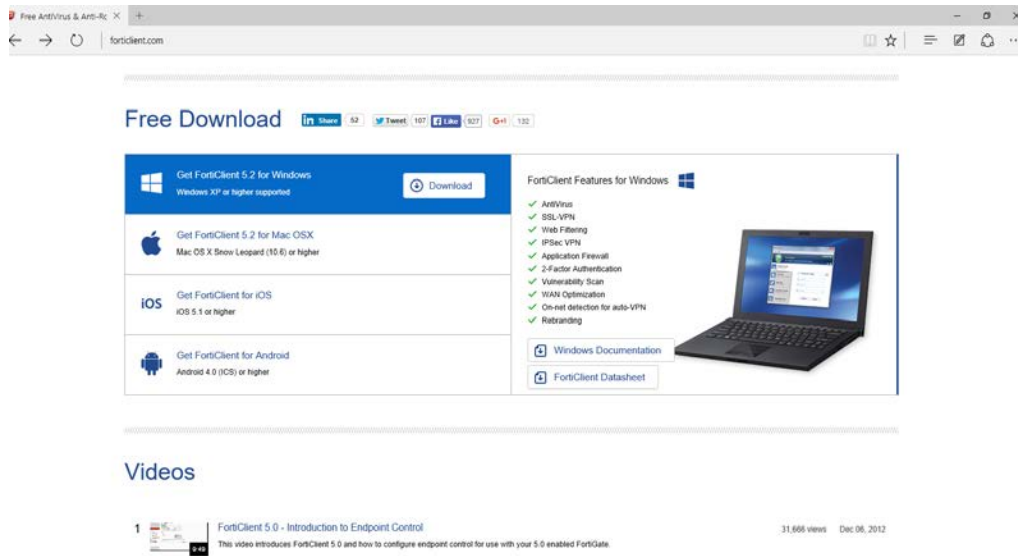
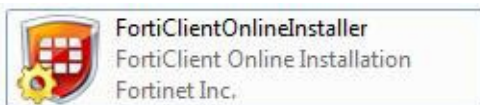


การติดตั้ง FortiClient VPN สำหรับ Windows XP หรือสูงกว่า

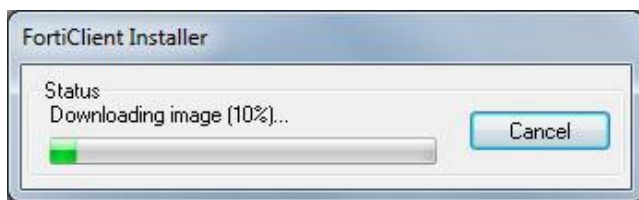
1. ดาวน์โหลดไฟล์ FortiClientOnlineInstaller จากเว็บ
<http://vpntru.tru.ac.th/setup/FortiClientOnlineInstaller.exe>
2. หรือโหลดโดยตรงจากเว็บ <http://www.forticlient.com/>



3. เมื่อโหลดเสร็จแล้ว คลิกที่ไฟล์ FortiClientOnlineInstaller



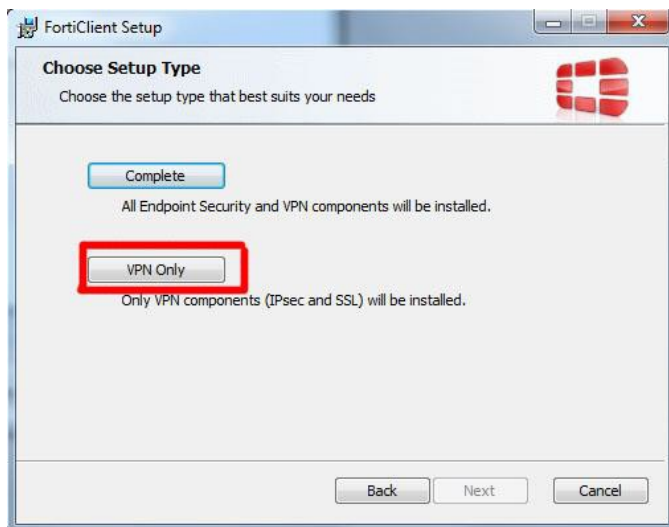
4. เริ่มขั้นตอนการโหลดไฟล์ img จากเว็บโดยตรง อาจใช้เวลาานาน ขึ้นอยู่กับความเร็วอินเทอร์เน็ตที่เชื่อมต่อ



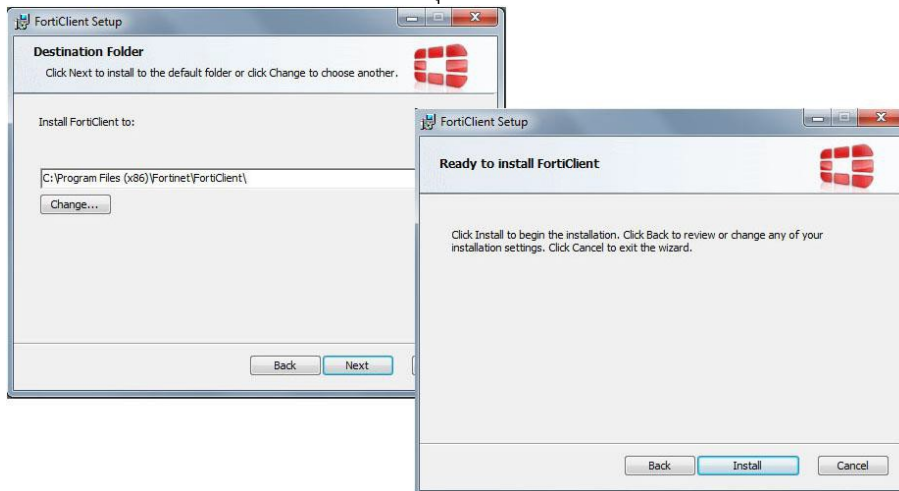
5. เมื่อโหลดเสร็จแล้วจะขึ้นหน้า Welcome ให้คลิกที่ปุ่ม YES และกดปุ่ม Next



6. เลือกติดตั้งเฉพาะ VPN Only



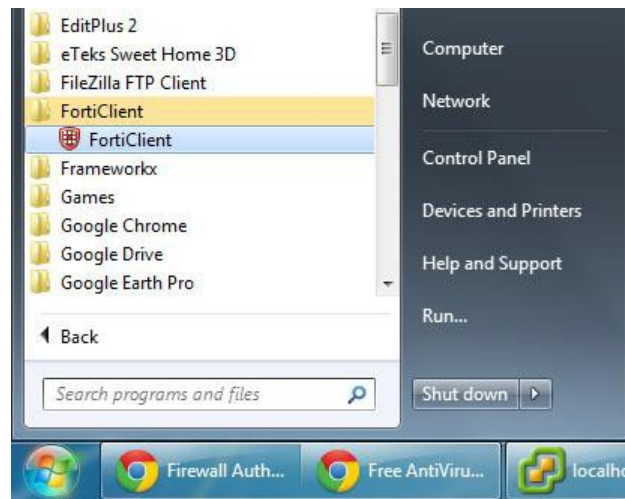
7. เลือกที่เก็บไฟล์ กด Next และ กดปุ่ม Install เพื่อติดตั้ง



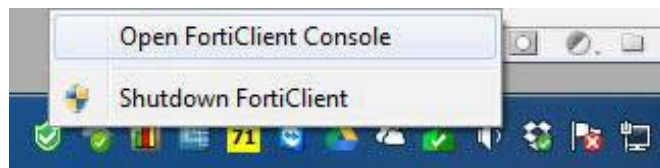
8. รอจนติดตั้งเสร็จขึ้นปุ่ม Finish



9. การเปิดใช้งาน สามารถคลิกที่ Start Menu หรือ



คลิกขวาที่มุมล่างขวามือ เลือก Open FortiClient Console



10. เมื่อเปิดโปรแกรมขึ้นมาให้ คลิกที่ Configure VPN

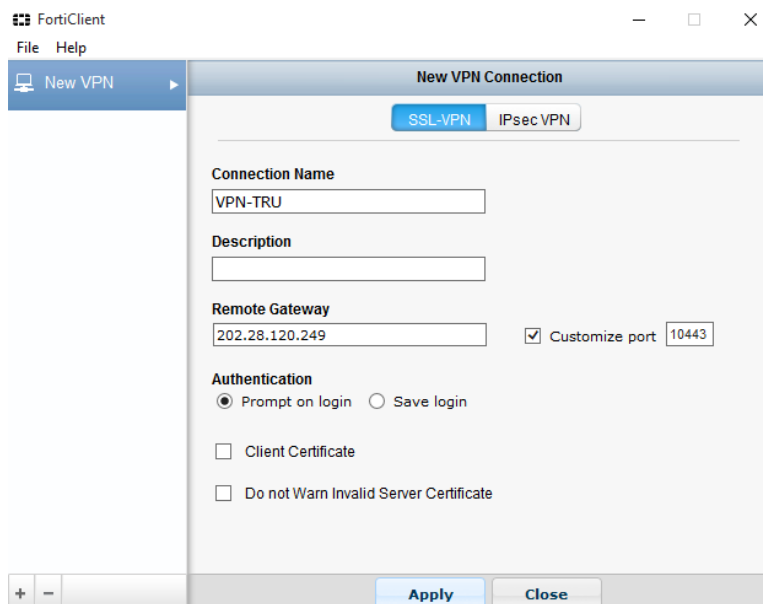


11. ตั้งค่าต่างๆดังนี้

Connection Name = VPN_TRU

Remote Gateway = 202.28.120.249

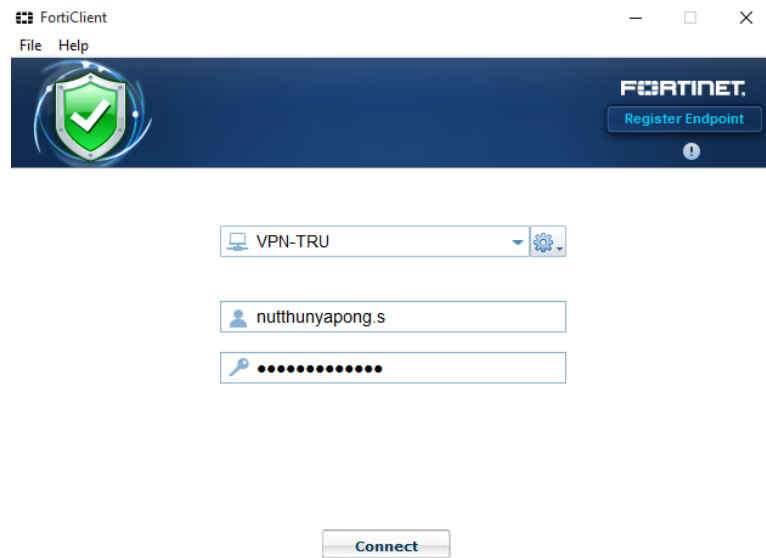
ติ๊กถูกที่ช่อง Customize Port และใส่เลข = 10443



เสร็จแล้วกด Apply และกดปุ่ม Close

12. โปรแกรมจะสลับมาที่หน้าสำหรับใช้งาน ใส่ชื่อ User และ Password ที่ใช้สำหรับเข้าอินเทอร์เน็ตเสร็จแล้ว

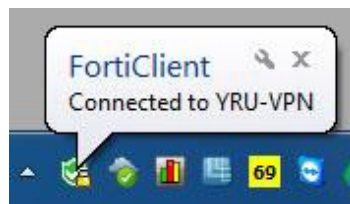
Connect



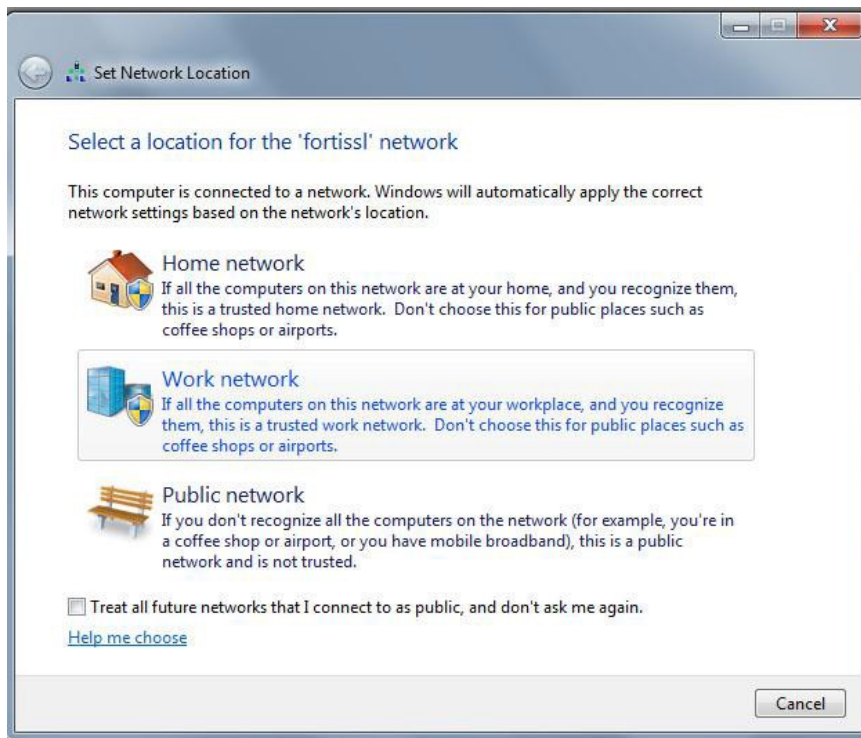
13. โปรแกรมจะเริ่มเชื่อมต่อ แล้วขึ้นหน้าต่างดังภาพ ให้กดปุ่ม Yes



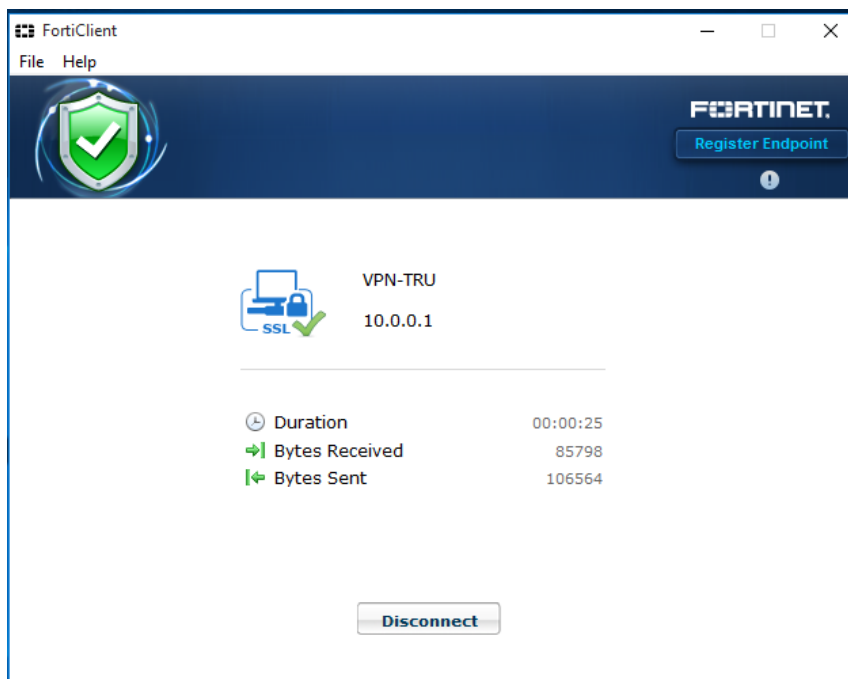
14. หาก Connect ผ่าน จะขึ้นสถานะนี้ที่มุมล่างขวามือของจอภาพ



15. และขึ้นหน้าจอให้ตั้งค่า Set Network Location ให้เลือกเป็นแบบ Work Network



16. หน้าต่างการเชื่อมต่อ



การยกเลิกใช้งาน

17. เมื่อไรใช้งานเสร็จแล้วต้องการยกเลิกให้คลิกปุ่ม Disconnect ในหน้าต่าง หรือคลิกขวาที่มุมล่างขวามือ แล้วเลือก Disconnect “YRU-VPN”

