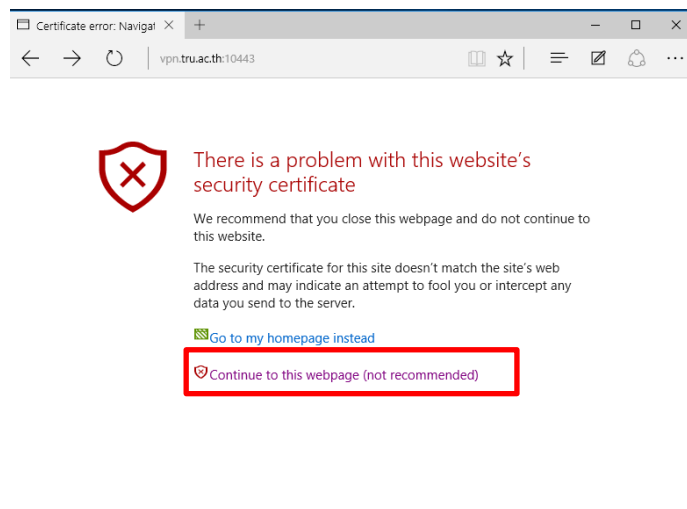


คู่มือการติดตั้งและการใช้งาน VPN TRU ผ่าน Web Browser

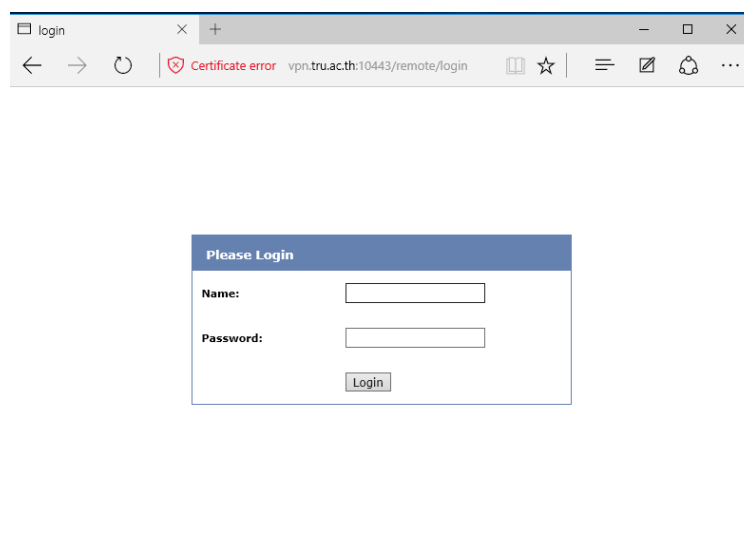
ขั้นตอนการติดตั้งระบบ

1. เมื่อต้องการใช้งานระบบ VPN ท่านสามารถใช้งานโดยผ่าน Web Browser โดยทั่วไป เช่น Internet Explorer ,Google Chrome ฯ โดยระบุ URL ที่ช่อง Address คือ <https://vpn.tru.ac.th:10443>
2. เมื่อ Enter เข้ามาใน URL ดังกล่าวก็จะขึ้นหน้า Web ดังรูป จากนั้นให้คลิกที่ Continue to this Website (not recommended) ตามกรอบสีแดงในรูปที่ 1



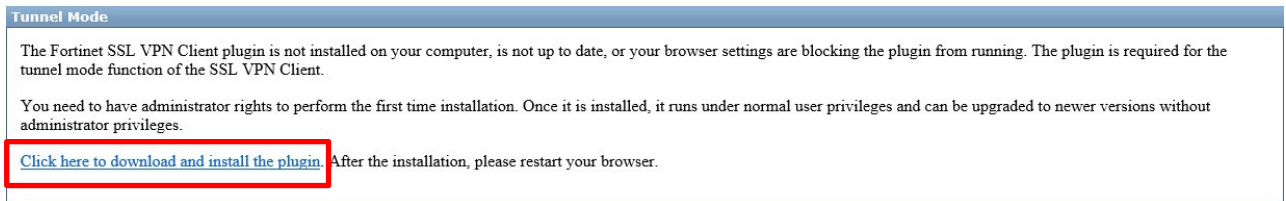
รูปที่ 2 Problem With Security Certificate

3. หลังจากคลิกเลือก Continue to this Website (not recommended) ปรากฏหน้า Login เพื่อใช้งานระบบ VPN โดยทำการใส่ User name และ Password ซึ่งเป็น User name และ Password เดียวกันกับระบบพิสูจน์ตัวตนของมหาวิทยาลัย



รูปที่ 2 แสดงหน้า Login VPN

4. กรณีการใช้งานระบบ VPN ครั้งแรก ระบบจะให้ ทำการติดตั้ง VPN Software ก่อนซึ่งทำเพียง ครั้งเดียวเท่านั้น ครั้งต่อไปสามารถใช้งานระบบ VPN ได้ โดยไม่ต้องติดตั้ง VPN Software อีก คลิกเลือกที่ [Click here to download and install the plugin](#)



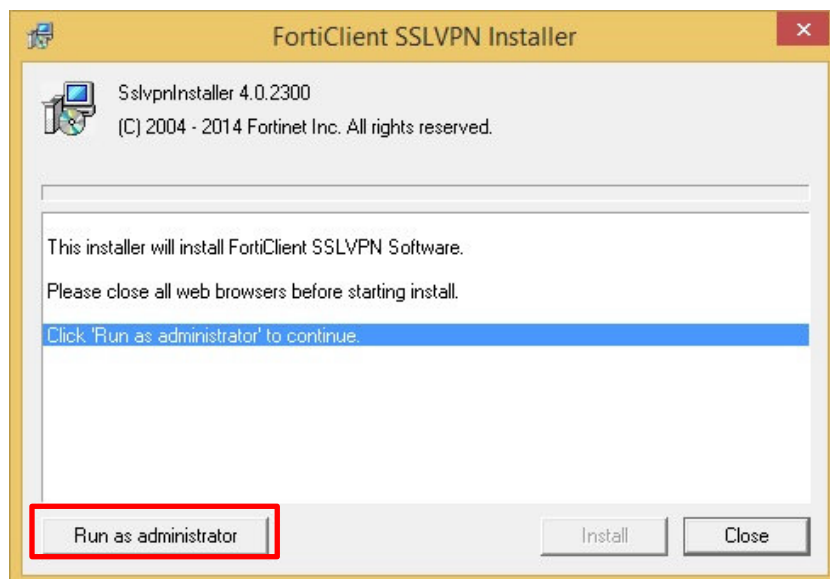
รูปที่ 3 แสดงหน้าเพื่อ Download เพื่อติดตั้ง VPN Software

5. รอประมาณ 2-3 นาที ระบบจะทำการ Download โปรแกรม SslVPNClient จากนั้นทำการดับเบิลคลิก เลือกที่ตัวติดตั้ง SslVPNClient



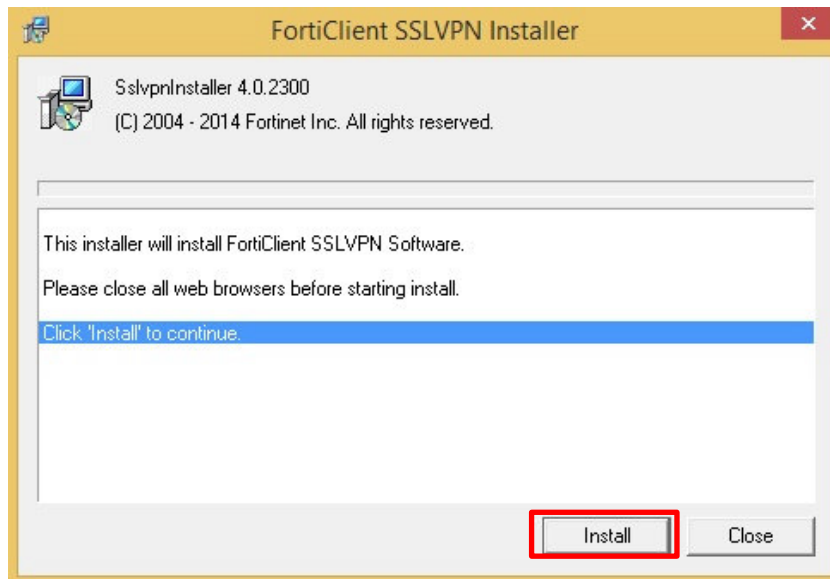
รูปที่ 4 แสดงตัวติดตั้ง SslVPNClient

6. เข้าสู่การติดตั้ง Run as administrator หากมีการแจ้งเตือนความปลอดภัยจาก Windows ให้ เลือกตอบ Yes



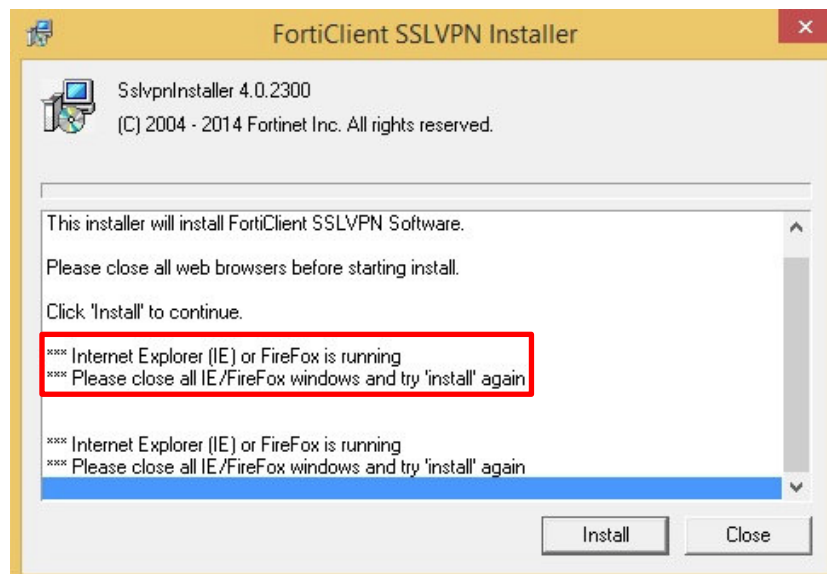
รูปที่ 5 แสดงการเริ่มการติดตั้ง

7. จากนั้นจะปรากฏปุ่ม install ขึ้นทำการคลิก Install เพื่อติดตั้งโปรแกรม



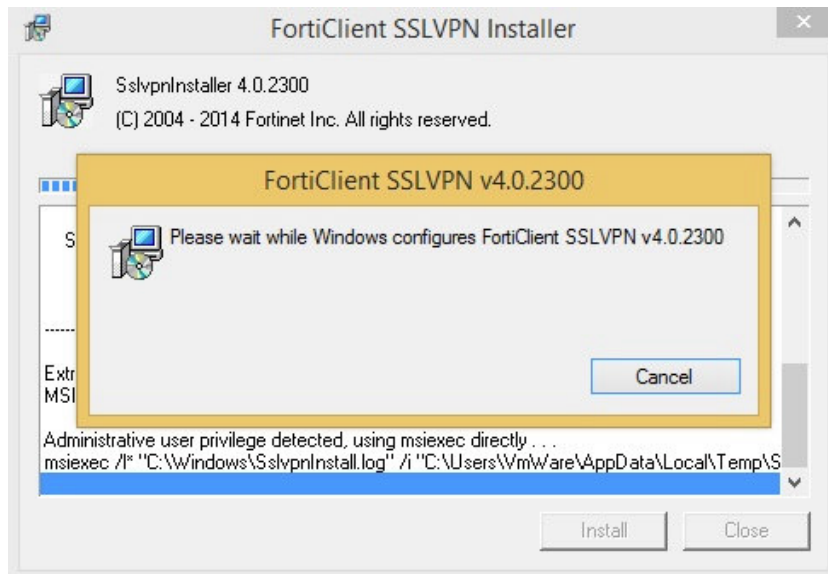
รูปที่ 6 แสดงการเริ่มการติดตั้ง

8. หากมีการเปิดใช้งาน Web Browser ระบบจะแจ้งให้ทำการปิด Web Browser ก่อนดำเนินการติดตั้ง



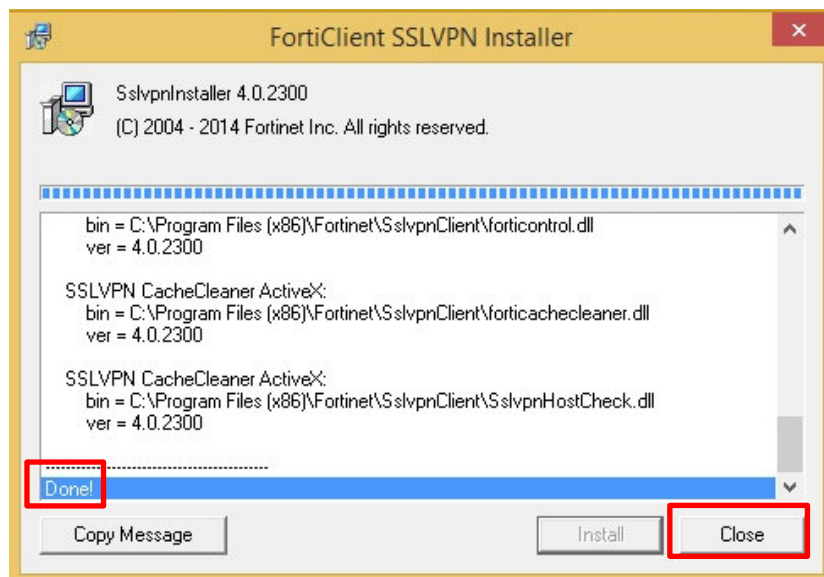
รูปที่ 7 แสดงการแจ้งให้ทำการปิด Web Browser ก่อนดำเนินการติดตั้ง

9. จากนั้นระบบจะทำการติดตั้ง VPN Software ดังรูป



รูปที่ 9 แสดงการติดตั้ง VPN Software

10. เมื่อระบบทำการติดตั้ง VPN Software เสร็จเรียบร้อยแล้วจะแสดงข้อความ Done จากนั้นคลิกเลือก Close เป็นการติดตั้งระบบ VPN โดยสมบูรณ์



รูปที่ 9 แสดงการติดตั้ง VPN Software เสร็จเรียบร้อยแล้ว

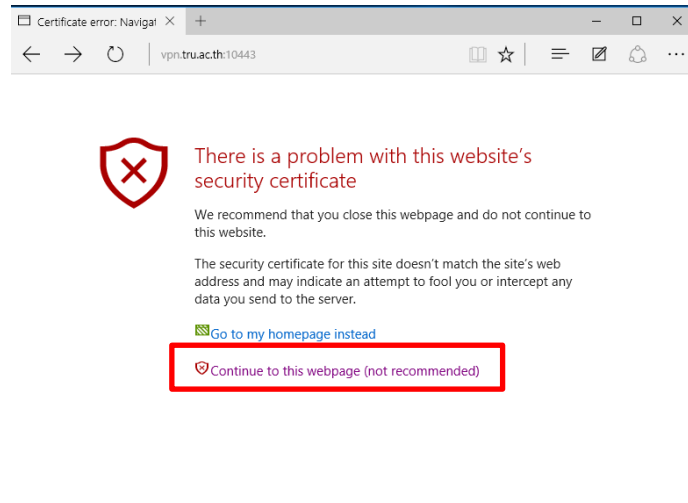
ขั้นตอนการเข้าใช้งานระบบ VPN

หลังจากที่มีการติดตั้งเพื่อเข้าใช้ งานระบบ VPN ในครั้งแรกแล้ว ท่านสามารถเข้าใช้ งานระบบ VPN ได้ 2 วิธีด้วยกันคือ

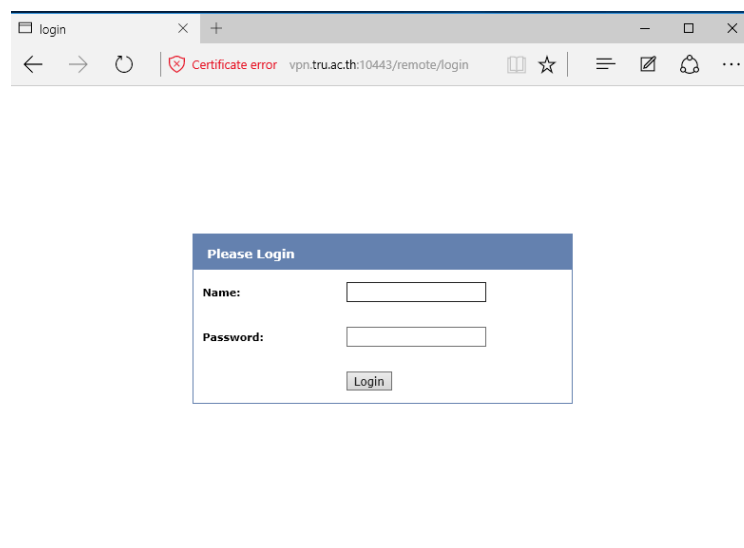
- ใช้งานผ่านเว็บไซต์
- ใช้งานโดยผ่านโปรแกรม FortiClient SSLVPN

วิธีที่ 1 ใช้งานโดยผ่านเว็บไซต์

1. เปิด Web Browser โดยทั่วไป เช่น Internet Explorer, google Chrome ฯ ระบุ URL ที่ ช่อง Address คือ <https://vpn.tru.ac.th:10443>
2. เมื่อ Enter เข้ามาใน URL ดังกล่าวก็จะขึ้นหน้า Web ดังรูป จากนั้นให้คลิกที่ Continue to this Website (not recommended) ตามกรอบสีแดงในรูปที่ 1

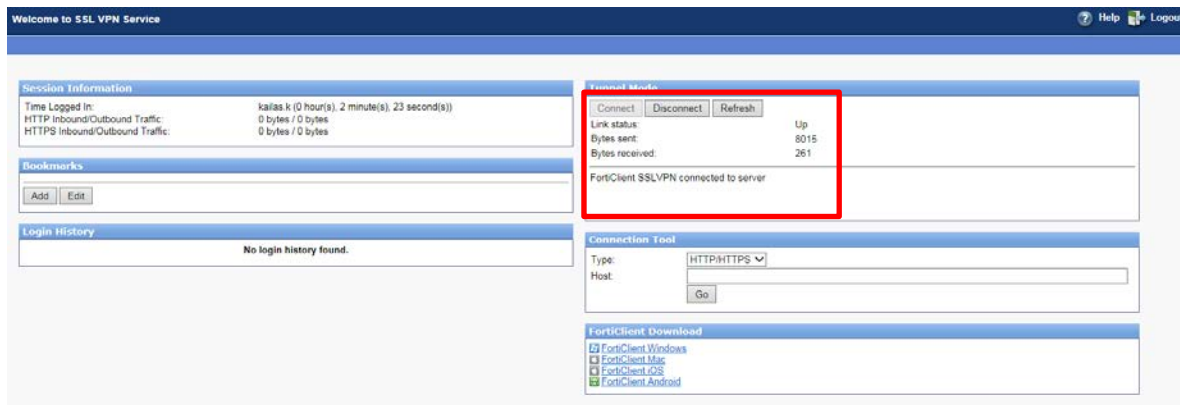


3. หลังจากคลิกเลือก Continue to this Website (not recommended) ปรากฏหน้าจอการ Login เพื่อใช้งานระบบ VPN โดยทำการใส่ User name และ Password ซึ่งเป็น User name และ Password เดียวกันกับระบบพิสูจน์ตัวตนของมหาวิทยาลัย



รูปที่ 2 แสดงหน้า Login VPN

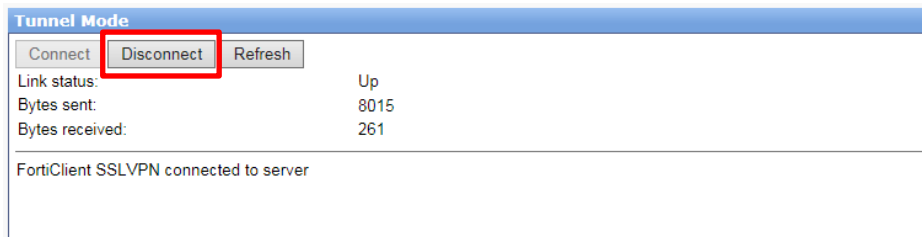
4. หากทำการใส่ username และ password ถูกต้องระบบจะแสดงหน้าต่างการเชื่อมต่อระบบ RBRU VPN โดยแสดงรายละเอียดดังรูป



รูปที่ 3 แสดงหน้าต่างการเชื่อมต่อระบบ VPN

5. จากนั้นก็จะสามารถใช้งานระบบบริการสืบค้นข้อมูลห้องสมุดอิเล็กทรอนิกส์ โดยเข้าผ่านทางเว็บไซต์ <http://library.tru.ac.th> ได้แก่ฐานข้อมูล E-Book ฯลฯ

6. เมื่อต้องการสิ้นสุดการเชื่อมต่อให้คลิกเลือกที่ปุ่ม Disconnect



รูปที่ 4 แสดงหน้าต่างการเชื่อมต่อระบบ VPN

หมายเหตุ

1. การเชื่อมต่อ VPN จะสิ้นสุดลงทันทีเมื่อมีการคลิกที่ปุ่ม Disconnect
2. กรณีผู้ใช้ทำการเชื่อมต่อระบบ VPN แล้ว แต่ไม่ใช้งานเป็นระยะเวลา 10 นาที ระบบจะทำการยกเลิกการเชื่อมต่อ อัตโนมัติ